

Zwischennutzung im Weissen Wind

Befristete Vermietung der Räumlichkeiten bis März 2015

Erdgeschoss

1. Wirtsraum (ca. 40m²)

Der Wirtsraum wird als Restaurant mit stark reduzierten Öffnungszeiten betrieben:

Fr 17-22 Uhr

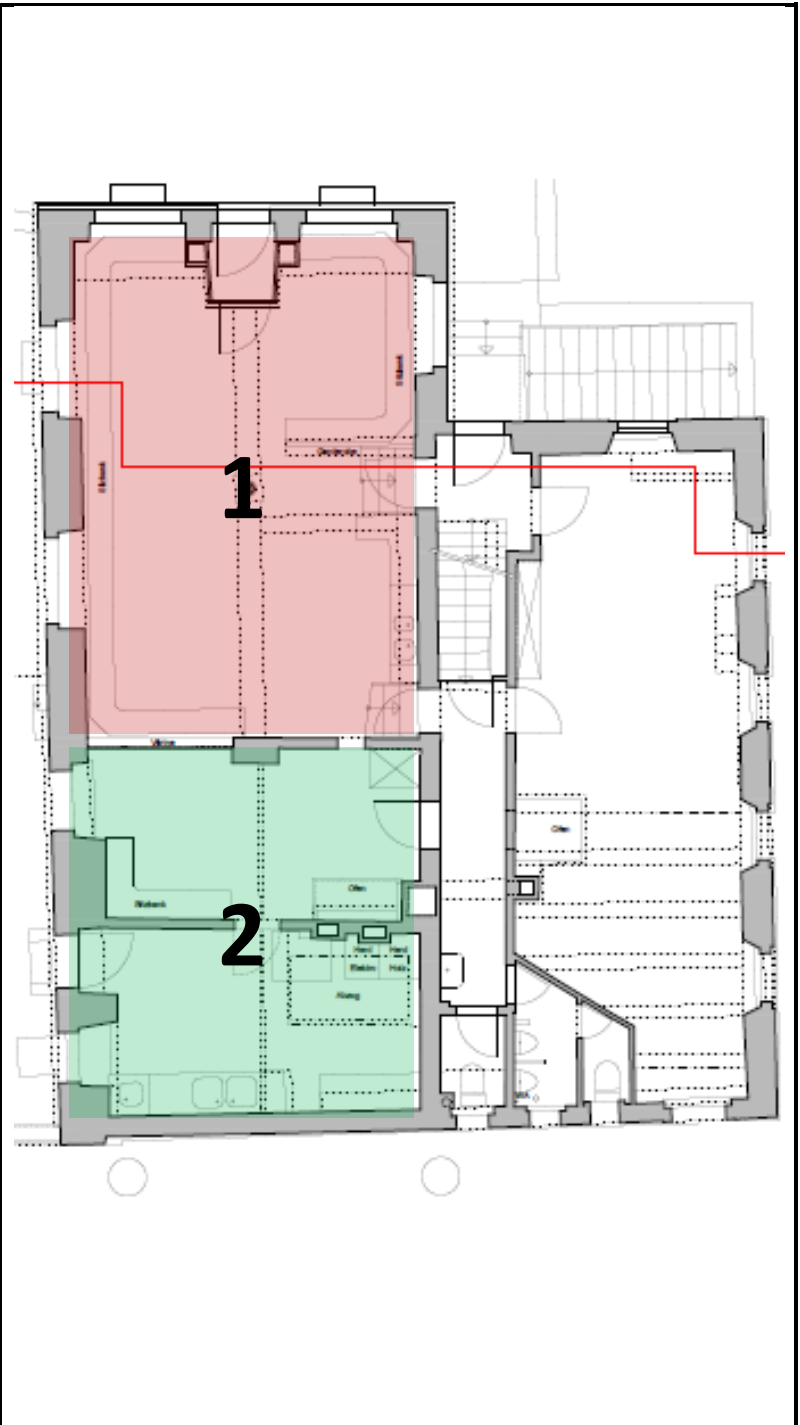
So ab 13 Uhr

Möglichkeit für weitere Nutzungen wie Senioren-Zmittag, Geburtstagsfeste, GV's, Beizenbetrieb am Abend, etc

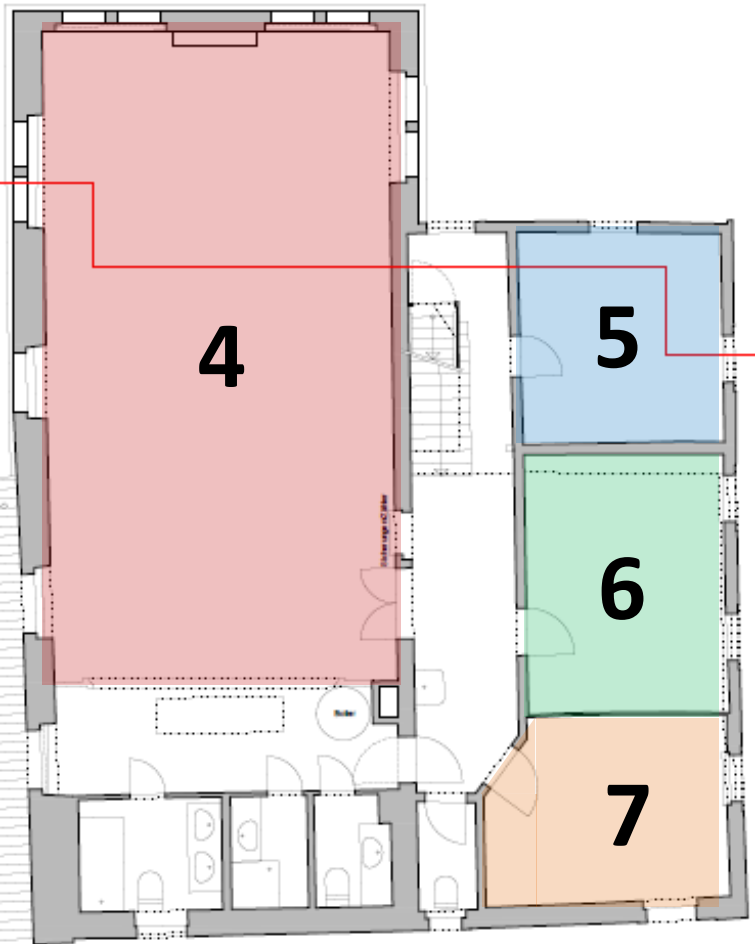
2. Küche+ Essraum (ca. 25m²)

Wird ab Sommer zusammen mit dem Raum 5 vom Verein Tagestrukturen für den Mittagstisch genutzt. (evtl. kombinierbar mit Senioren-Zmittag im Wirtsraum).

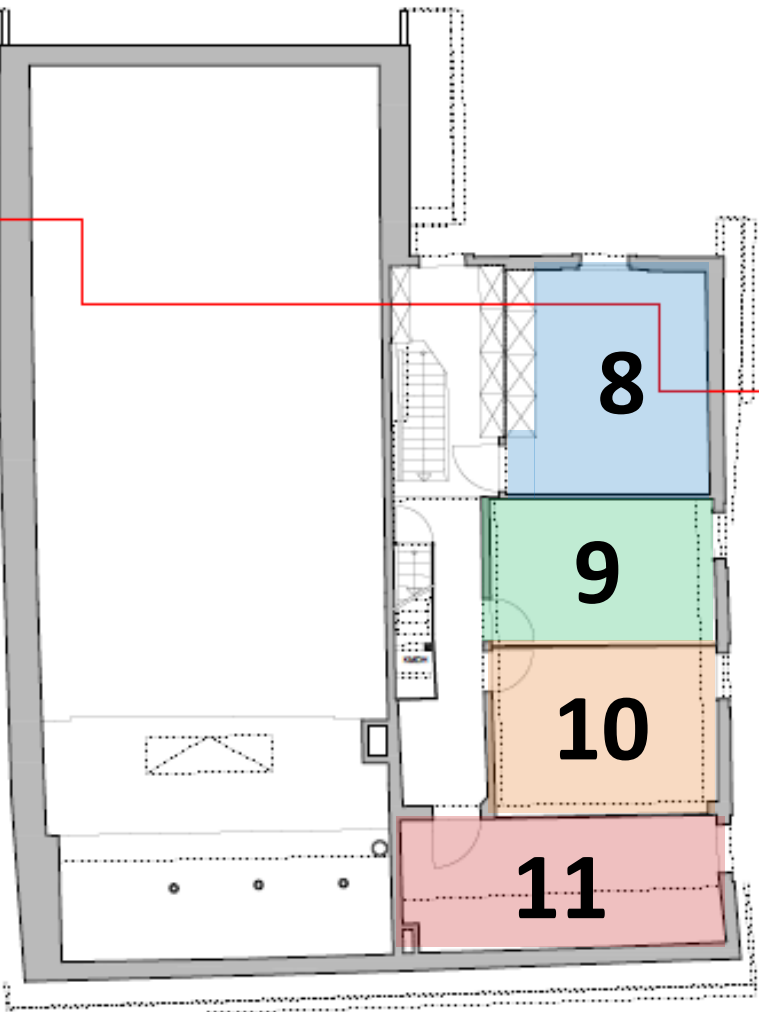
Möglichkeit für weitere Nutzungen zusammen mit Wirtsraum
Beizenbetrieb, Störkoch, etc



1. OG

<p>4. Saal (ca. 62 m²)</p> <p>Kann für Einzelanlässe wie Geburtstagsfeste, Konzerte, Kino, Theater, Lesungen, etc. gemietet werden.</p>	
<p>5. Zimmer (ca. 11.5 m²)</p> <p>Wird dem Verein Tagestrukturen für die Aufgabenhilfe zur Verfügung gestellt.</p>	
<p>6. Zimmer (ca. 14 m²)</p> <p>Kann monataeweise von Privatpersonen gemietet werden. (Mietkonditionen siehe S. 4)</p>	
<p>7. Zimmer (ca. 10.5 m²)</p> <p>Kann monataeweise von Privatpersonen gemietet werden. (Mietkonditionen siehe S. 4)</p>	

2. OG

<p>8. Zimmer (ca. 10 m²)</p> <p>Kann monataeweise von Privatpersonen gemietet werden. (Mietkonditionen siehe S. 4)</p>	
<p>9. Zimmer (ca. 8.5 m²)</p> <p>Kann monataeweise von Privatpersonen gemietet werden. (Mietkonditionen siehe S. 4)</p>	
<p>10. Zimmer (ca. 9.5 m²)</p> <p>Kann monataeweise von Privatpersonen gemietet werden. (Mietkonditionen siehe S. 4)</p>	
<p>11. Zimmer (ca. 10.5 m²)</p> <p>Kann monataeweise von Privatpersonen gemietet werden. (Mietkonditionen siehe S. 4)</p>	

Mietkonditionen

Die Mietkonditionen verstehen sich inkl. Nebenkosten und beinhalten folgende Dienstleistungen:

- Zugang zu fliessend Wasser in den Toiletten
- Mitbenützung Toiletten
- Alle Räume werden beheizt.
- Alle Räume sind mit mind. einer Steckdose ausgestattet.
- Alle Räume sind separat abschliessbar.

Wirtsraum	Kann tageweise gemietet werden:		
	Privatperson:	70 Fr/Tag	
	Genossenschafter:	50 Fr/Tag	
Saal	Kann tageweise gemietet werden:		
	Privatperson:	70 Fr/Tag	
	Genossenschafter:	50 Fr/Tag	
Küche + Vorraum	Kann tageweise gemietet werden:		
	Privatperson:	70 Fr/Tag	
	Genossenschafter:	50 Fr/Tag	
Raum 6 - 11	Kann monateweise mit einer Kündigungsfrist von einem Monat gemietet werden:		
	Privatperson:	10 Fr/m² pro Monat	
	Genossenschafter:	8 Fr/ m² pro Monat	
	Preise in Fr.	Privatperson	Genossenschafter
	Raum 6 (14.0 m ²)	140	98
	Raum 7 (10.5 m ²)	105	84
	Raum 8 (10.0 m ²)	100	80
	Raum 9 (8.5 m ²)	85	68
	Raum 10 (9.5 m ²)	95	76
	Raum 11 (10.5 m ²)	105	84

Schopf	Im Schopf auf der Wiese stehen zwei Abstellräume zur Verfügung und können als Lagerraum oder Werkstatt monatweise mit einer Kündigungsfrist von einem Monat gemietet werden. Raum1 (ca 20m ²): 60 Fr/ Monat Raum2 (ca 14m ²): 40 Fr/ Monat
Parkplatz	Oberhalb vom Milchhüsli können zwei Parkplätze monatweise mit einer Kündigungsfrist von einem Monat gemietet werden. 1 Parkplatz: 60 Fr/ Monat

Kontakt

Genossenschaft Weisser Wind
Reto Wäger
Tel.: 079 255 47 76